

所在地	滋賀県大津市秋葉台			物件種別	中古戸建		
価格	1,280万円	交通	京阪石山坂本線 膳所本町駅 徒歩11分	土地面積	194.21㎡(約58.74坪)		
				土地権利	所有権	地目	宅地
				地勢	高台	私道負担	
				接道状況	北側 幅員3m 公道に8.77m接面		
				建物面積	94.15㎡(約28.48坪)		
				構造	木造	階数	地上2階
				間取り	9K	築年月	1967年04月
				都市計画	市街化区域	用途地域	第一種住居
				建ぺい率	60%	容積率	200%
				駐車場	有	水道	公営
				ガス	都市	排水	公共下水
				現況	空家	引渡時期	相談
				小学校区	藤尾小学校	中学校区	皇子山中学校
				備考			
				取引形態	仲介		

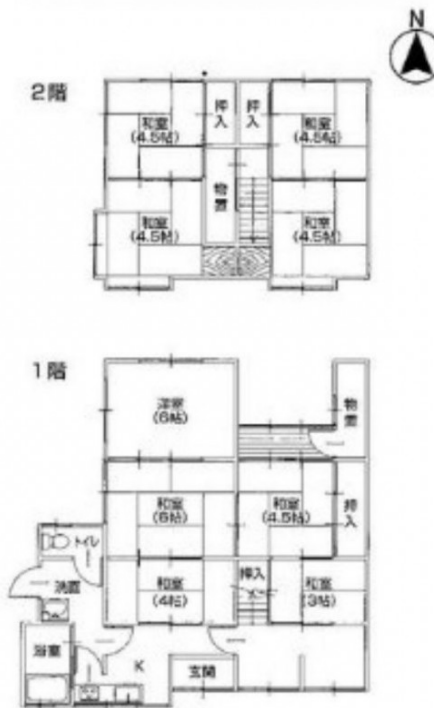
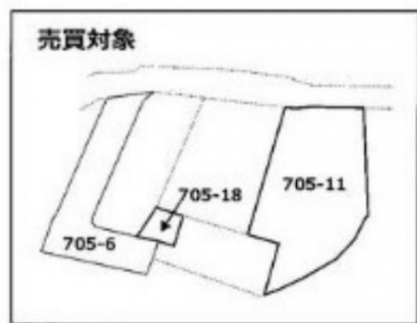
秋葉台

間取り 9K

京阪石山坂本線 膳所本町駅 歩11分

土地 広々58.74坪

軽自動車駐車スペース有り



西和不動産(株) 大津店

〒520-0022 滋賀県大津市柳が崎4-6

0120-604-818 info@ieshiga.jp

TEL : 0120-996-004 / FAX : 077-535-9225

滋賀県知事(9)第1805号

https://www.ieshiga.jp/

