

所在地	滋賀県大津市日吉台 2 丁目			物件種別	中古戸建		
価格	3,190 万円	交通	JR湖西線 比叡山坂本駅 徒歩18分	土地面積	167.38㎡(約50.63坪)		
				土地権利	所有権	地目	宅地
<p>☆大津市日吉台 限定1邸！</p> <p>☆JR線、京阪線の2路線アクセス</p> <p>☆オール電化住宅</p> <p>☆カースペース並列3台</p> <p>☆南側道路・南向きバルコニー！</p> <p>☆全居室南向き</p> <p>～周辺環境～</p> <ul style="list-style-type: none"> ・日吉台小学校歩7分（500m） ・日吉中学校歩22分（1700m） 				地勢	私道負担		
				接道状況	南側 幅員6m 公道に11.5m接面		
				建物面積	100.60㎡(約30.43坪)		
				構造	木造	階数	地上2階
				間取り	4LDK	築年月	
				都市計画	市街化区域	用途地域	第一種低層住居専用
				建ぺい率	50%	容積率	80%
				駐車場	有	水道	公営
				ガス	オール電化	排水	公共下水
				現況	未完成	引渡時期	期日指定 2024年03月下旬
小学校区	日吉台小学校	中学校区	日吉中学校				
備考							
取引形態	仲介						



YEShiga

イエシガ

西和不動産(株) 大津店

〒520-0022 滋賀県大津市柳が崎4-6

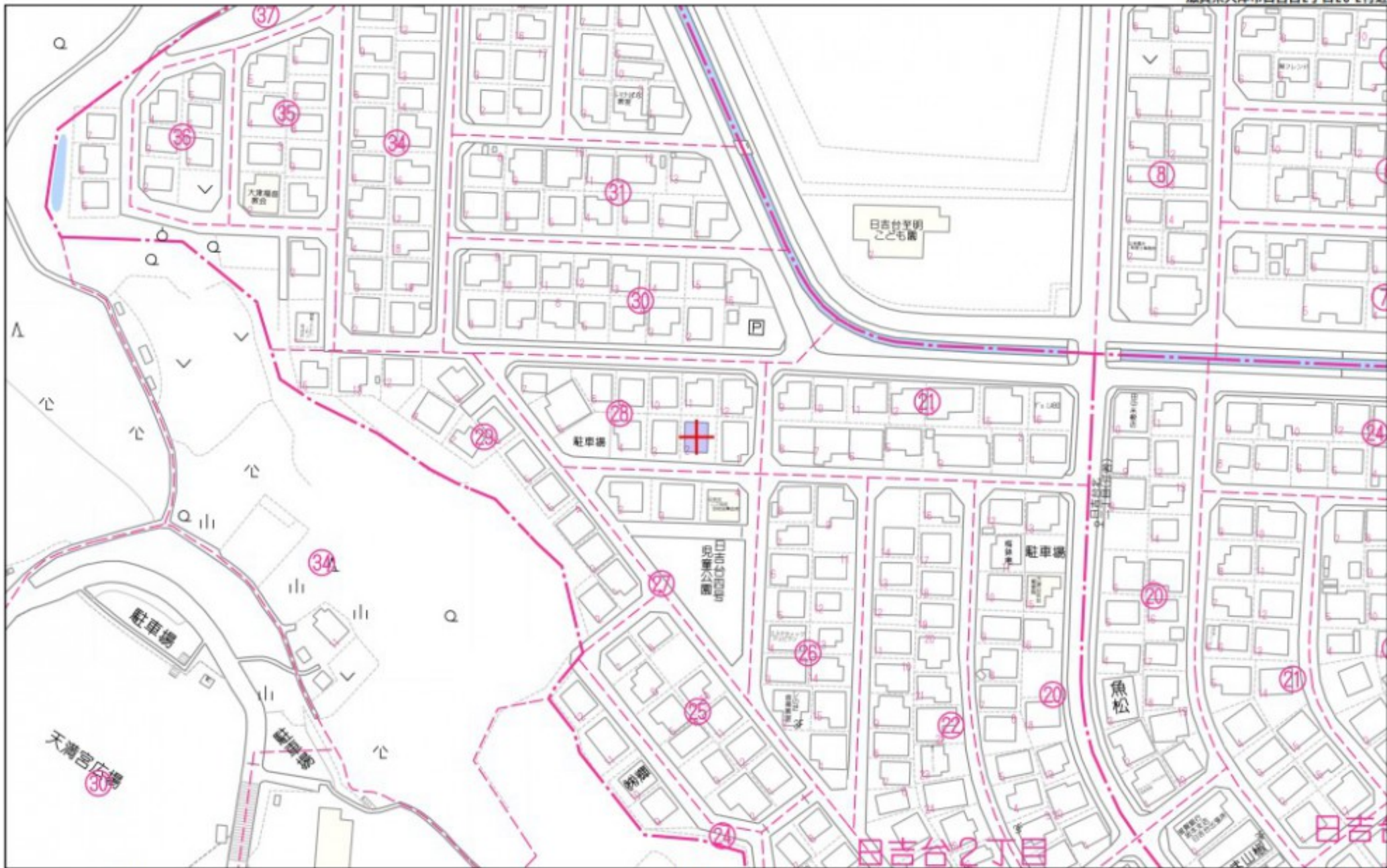


0120-604-818 info@ieshiga.jp

TEL : 0120-996-004 / FAX : 077-535-9225

滋賀県知事(9)第1805号

https://www.ieshiga.jp/



80m

1:1722

日吉台2丁目

日吉台