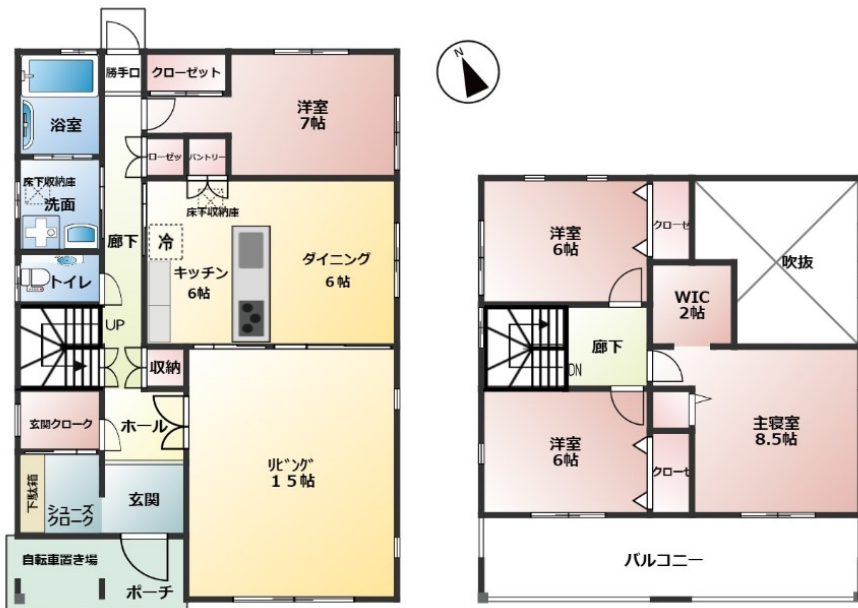


所在地	滋賀県栗東市上砥山			物件種別	中古戸建		
価格	3,300万円	交通	JR東海道本線 草津駅 バス乗車17分 バス停：上砥山 徒歩3分	土地面積	248.77㎡(約75.25坪)		
				土地権利	所有権	地目	宅地
				地勢	私道負担		
				接道状況	南西側 幅員6m		
				建物面積	139.95㎡(約42.33坪)		
				構造	木造	階数	地上2階
				間取り	4LDK	築年月	2009年11月
				都市計画	市街化区域	用途地域	第一種中高層住居専用
				建ぺい率	60%	容積率	200%
				駐車場	有(2台)	水道	公営
				ガス	オール電化	排水	公共下水
				現況	居住中	引渡時期	相談
				小学校区	金勝小学校	中学校区	栗東中学校
				備考	現状有姿・公募取引・契約不適合責任免責		
				取引形態	仲介		



西和不動産(株)草津店

〒525-0032 草津市大路2丁目14-7 サンサンビル1階

0120-604-818 info@ieshiga.jp

TEL : 077-599-3666 / FAX : 077-599-3720

滋賀県知事(9)第1805号

https://www.ieshiga.jp/

