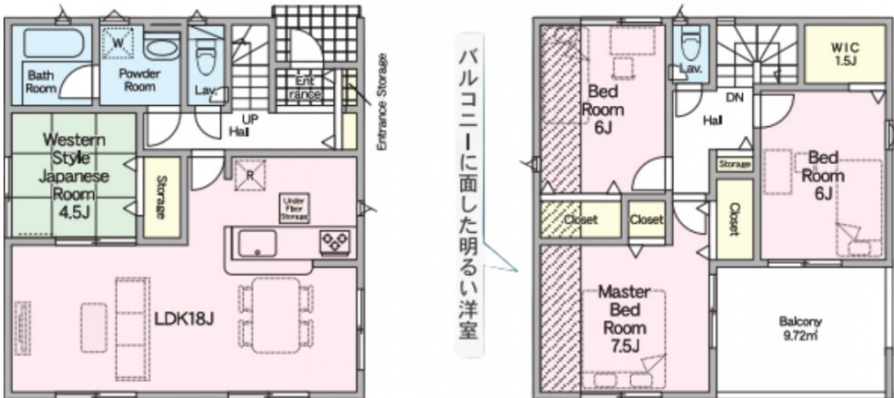


所在地	滋賀県大津市雄琴5丁目1号棟			物件種別	中古戸建		
価格	2,780万円	交通	JR湖西線 おごと温泉駅 徒歩13分	土地面積	126.49㎡(約38.26坪)		
<p>☆人気の対面式キッチンで家族との会話が弾みます♪</p> <p>☆全居室収納+WIC付きで収納スペース豊富！</p> <p>☆TVモニター付きインターホンが有り、セキュリティ面充実！</p>				土地権利	所有権	地目	宅地
				地勢	平坦	私道負担	
				接道状況	状況：一方 北側 幅員6m 公道に12.7m接面		
				建物面積	98.82㎡(約29.89坪)		
 <p>バルコニーに面した明るい洋室</p>				構造	木造	階数	地上2階
				間取り	4LDK	築年月	
				都市計画	市街化区域	用途地域	第一種住居
				建ぺい率	60%	容積率	200%
				駐車場	有(1台)	水道	公営
				ガス	都市	排水	公共下水
				現況	空家	引渡時期	期日指定 2026年04月下旬
				小学校区	雄琴小学校	中学校区	日吉中学校
				備考	【周辺環境】 ・星の子保育園 徒歩19分(約1500m) ・セブンイレブン大津おごとマリーナ店 徒歩6分(約500m) ・ラ・ムー雄琴店 徒歩9分(約750m) ・フレンドマート雄琴駅前店 徒歩15分(約1200m) ・スギ薬局おごと温泉駅前店 徒歩16分(約1300m) ・大津雄琴郵便局 徒歩約15分(約1200m)		
				取引形態	仲介		



西和不動産(株) 大津店

〒520-0022 滋賀県大津市柳が崎4-6



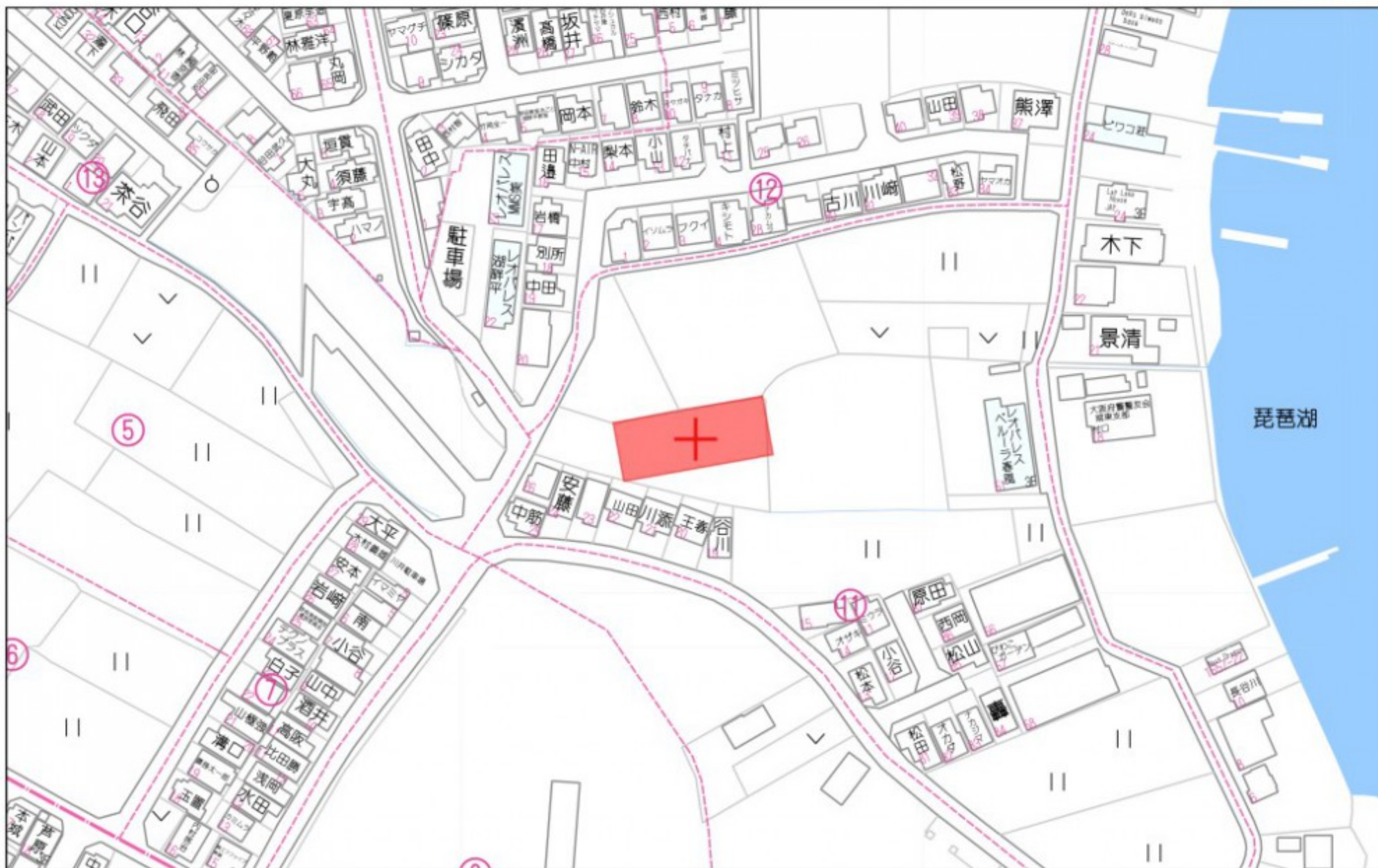
0120-996-004 info@ieshiga.jp

TEL : 077-535-9224 / FAX : 077-535-9225

宅地建物取引業

国土交通大臣(1)第11005号

<https://www.ieshiga.jp/>



60 m

1:1402