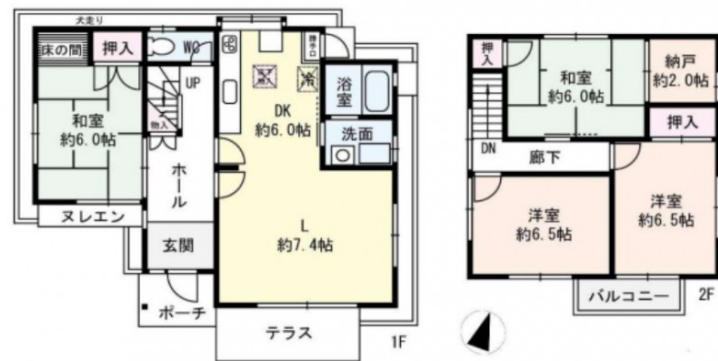


| | | | | | | | | |
|--|---|------|------------------------------------|------|--|------|----------|--|
| 所在地 | 滋賀県大津市南郷6丁目 | | | 物件種別 | 中古戸建 | | | |
| 価格 | 980万円 | 交通 | JR東海道本線 石山駅 バス乗車17分 バス停：新浜 徒歩4分 | 土地面積 | 215.94㎡(約65.32坪) | | | |
| | | | | 土地権利 | 所有権 | 地目 | 宅地 | |
| <p>☆南東向き角地 ☆閑静な住宅街 ☆大和ハウス工業施工のお家 ☆リフォーム歴あり</p> <ul style="list-style-type: none"> ・2015年7月：水まわり設備 (キッチン、浴室、洗面、トイレ) 入替え ・2005年4月：外壁塗装 | | | | 地勢 | 私道負担 | | | |
| | | | | 接道状況 | 状況：角地 南側 幅員9m 公道に10.1m接面 北東側 幅員7.5m 公道に11.8m接面 | | | |
| | | | | 建物面積 | 102.49㎡(約31.00坪) | | | |
| | | | | 構造 | 軽量鉄骨 | 階数 | 地上2階 | |
| | | | | 間取り | 4SLDK | 築年月 | 1984年03月 | |
| | | | | 都市計画 | 市街化調整区域 | 用途地域 | 無指定 | |
| | | | | 建ぺい率 | 60% | 容積率 | 200% | |
| | | | | 駐車場 | 有 | 水道 | 公営 | |
| | | | | ガス | 都市 | 排水 | 公共下水 | |
| | | | | 現況 | 居住中 | 引渡時期 | 相談 | |
| 小学校区 | 南郷小学校 | 中学校区 | 南郷中学校 | | | | | |
| 備考 | 再建築時の建物は 同規模 同用途 同敷地に限られます。また、建築確認取得時に、都市計画法第60条に基づく証明書を取得する必要があり、その際の手数料は買主負担となります。 水まわり設備入替の時期は売主からの聴取によります。施工時の書類等のエビデンスはありません。 | | | | | | | |
| 取引形態 | 仲介 | | | | | | | |



西和不動産(株) 大津店

〒520-0022 滋賀県大津市柳が崎4-6

0120-996-004 info@ieshiga.jp

TEL: 077-535-9224 / FAX: 077-535-9225

宅地建物取引業

国土交通大臣(1)第11005号

https://www.ieshiga.jp/

