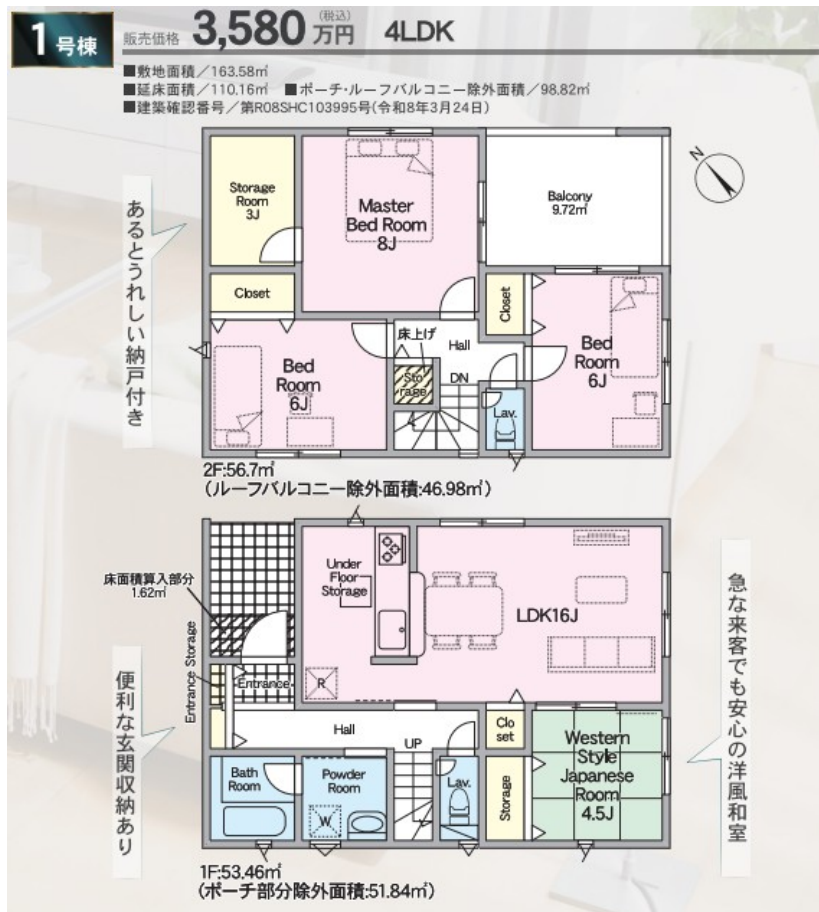


所在地	滋賀県草津市青地町			物件種別	中古戸建		
価格	3,580万円	交通	JR東海道本線 草津駅 徒歩33分 バス乗車4分 バス停：岡 徒歩10分	土地面積	163.58㎡(約49.48坪)		
				土地権利	所有権	地目	宅地
				地勢	平坦	私道負担	
				接道状況	状況：一方 北東側 幅員4m 公道に16.8m接面		
				建物面積	98.82㎡(約29.89坪)		
				構造	木造	階数	地上2階
				間取り	4LDK		築年月
				都市計画	市街化区域	用途地域	第一種中高層住居専用
				建ぺい率	60%	容積率	160%
				駐車場	有(2台)	水道	公営
				ガス	都市	排水	公共下水
				現況	空家	引渡時期	期日指定 2026年07月下旬
				小学校区	志津小学校	中学校区	高穂中学校
				備考			
				取引形態	仲介		



西和不動産(株) 草津店

〒525-0032 草津市大路2丁目14-7 サンサンビル1階

0120-604-818 info@ieshiga.jp

TEL: 077-599-3666 / FAX: 077-599-3720

宅地建物取引業

国土交通大臣(1)第11005号

https://www.ieshiga.jp/



140m

1:2120