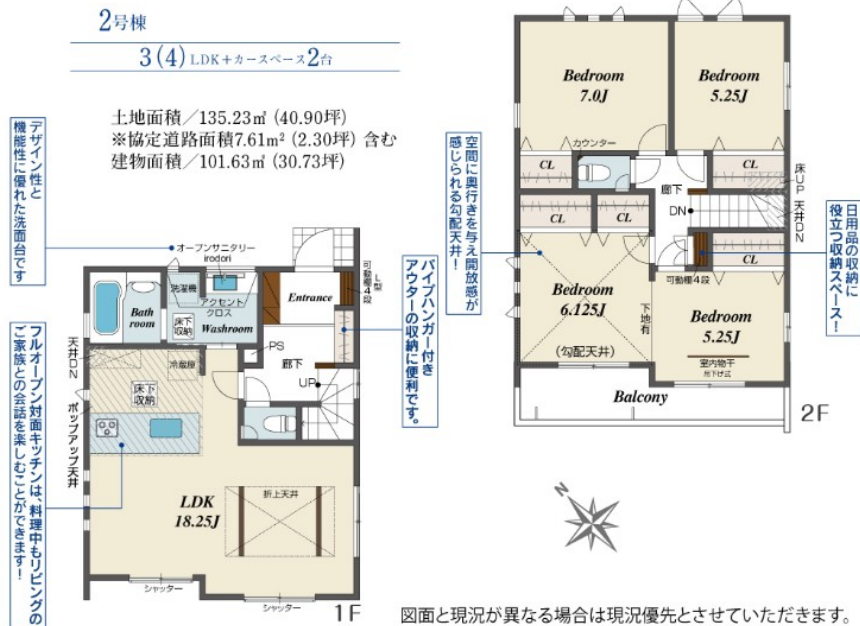


所在地	滋賀県草津市上笠3丁目			物件種別	中古戸建		
価格	4,490万円	交通	JR東海道本線 草津駅 徒歩30分 バス乗車5分 バス停：上笠 徒歩6分	土地面積	135.23m <sup>2</sup> (約40.90坪)		
				土地権利	所有権	地目	宅地
				地勢	私道負担		
				接道状況			
				建物面積	101.63m <sup>2</sup> (約30.74坪)		
				構造	木造	階数	地上2階
				間取り	3LDK	築年月	2026年06月
				都市計画	市街化区域	用途地域	第一種中高層住居専用
				建ぺい率	60%	容積率	200%
				駐車場	有(2台)	水道	公営
				ガス	オール電化	排水	公共下水
				現況	未完成	引渡時期	期日指定 2026年07月中旬
				小学校区	笠縫小学校	中学校区	松原中学校
				備考			
				取引形態	仲介		



西和不動産(株)草津店

〒525-0032 草津市大路2丁目14-7 サンサンビル1階

0120-604-818 info@ieshiga.jp

TEL: 077-599-3666 / FAX: 077-599-3720

宅地建物取引業

国土交通大臣(1)第11005号

https://www.ieshiga.jp/



140m

12120