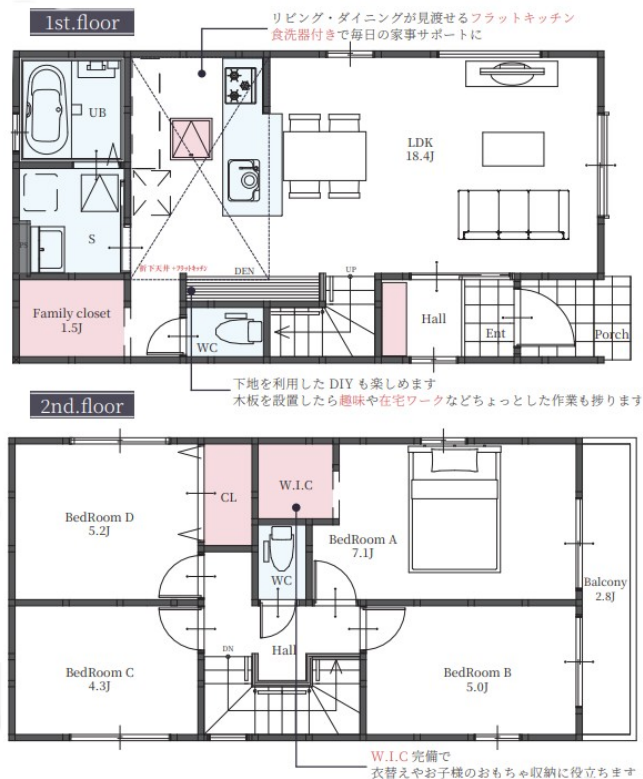


所在地	滋賀県草津市上笠3丁目			物件種別	中古戸建		
価格	3,698 万円	交通	JR東海道本線 草津駅 徒歩20分	土地面積	89.30㎡(約27.01坪)		
				土地権利	所有権	地目	宅地
				地勢	私道負担		
				接道状況	状況：角地 北西側 幅員7m 公道に13.3m接面 南東側 幅員4m 公道に6.7m接面		
				建物面積	94.30㎡(約28.52坪)		
				構造	木造	階数	地上2階
				間取り	4LDK	築年月	2026年04月
				都市計画	市街化区域	用途地域	第一種中高層住居専用
				建ぺい率	60%	容積率	200%
				駐車場	有(1台)	水道	公営
				ガス	都市	排水	公共下水
				現況	空家	引渡時期	相談
				小学校区	笠縫小学校	中学校区	松原中学校
				備考			
				取引形態	仲介		



西和不動産(株) 草津店

〒525-0032 草津市大路2丁目14-7 サンサンビル1階

0120-604-818 info@ieshiga.jp

TEL: 077-599-3666 / FAX: 077-599-3720

宅地建物取引業

国土交通大臣(1)第11005号

https://www.ieshiga.jp/




 PATISSERIE MITSUYA

 草津グリーンスタジアム

 草津市立総合体育館

 株式会社いま  
ここ/放課後等デイ...

空乃珈琲 

草津市立滋賀  
トヨタアリーナ(くさつ... 

インフロニア草津  
アクアティクスセンター... 

 焼肉 夕鶴本店

なぎやか亭 草津木川店 

すぎのこども園 

ハローワーク草津  
(草津公共職業安)