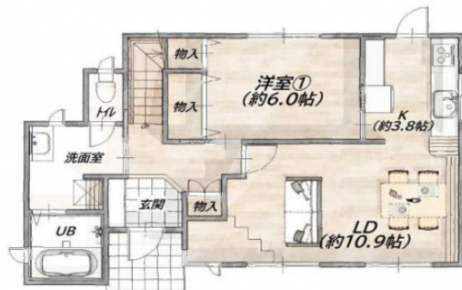
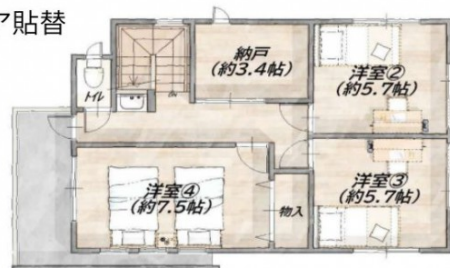


所在地	滋賀県大津市坂本1丁目			物件種別	中古戸建		
価格	2,699 万円	交通	京阪石山坂本線 松ノ馬場駅 徒歩10分	土地面積	145.52㎡(約44.01坪)		
				土地権利	所有権	地目	宅地
<p>☆京阪石山坂本線「松ノ馬場駅」徒歩10分</p> <p>☆住宅街の角地</p> <p>☆ビルトイン食洗機、床暖房、浴室暖房乾燥機付き</p> <p>☆2026年2月リフォーム</p> <ul style="list-style-type: none"> ・キッチン、浴室、トイレ、洗面化粧台、照明設備新調 ・洗濯パン、洗濯水栓新調 ・全室フローリング上貼り ・クロス、クッションフロア貼替 ・外壁、屋根塗装 ・ハウスクリーニング 				地勢	私道負担		
				接道状況	状況：角地 南東側 幅員9m 公道に7m接面 北側 幅員15m 公道に7m接面		
				建物面積	104.84㎡(約31.71坪)		
				構造	木造	階数	地上2階
				間取り	4SLDK	築年月	2007年09月
				都市計画	市街化区域	用途地域	第一種低層住居専用
				建ぺい率	50%	容積率	80%
				駐車場	有	水道	公営
				ガス	都市	排水	公共下水
				現況	空家	引渡時期	即時
小学校区	坂本小学校	中学校区	日吉中学校				
備考	司法書士は売主指定						
取引形態	仲介						



西和不動産(株) 大津店

〒520-0022 滋賀県大津市柳が崎4-6

0120-996-004 info@ieshiga.jp

TEL : 077-535-9224 / FAX : 077-535-9225

宅地建物取引業

国土交通大臣(1)第11005号

https://www.ieshiga.jp/

