


| | | | | | | | |
|---|---------------------|------|----------------|------|------------------------------|------|----------|
| 所在地 | 滋賀県大津市下阪本1丁目 | | | 物件種別 | 中古戸建 | | |
| 価格 | 3,780万円 | 交通 | JR湖西線 唐崎駅 徒歩9分 | 土地面積 | 114.68㎡(約34.69坪) | | |
| | | | | 土地権利 | 所有権 | 地目 | 宅地 |
| <p>☆JR湖西線「唐崎駅」徒歩9分 ☆ZEH仕様のお家 ☆長期優良住宅認定物件 ☆南東向き ☆浴室乾燥機付き</p>  <p>洗面室併設 ランドリールーム</p> <p>居室を bypass せず バルコニー出入り可</p> <p>南に広く面した LDK19帖</p> | | | | 地勢 | 平坦 | 私道負担 | |
| | | | | 接道状況 | 状況：一方 南東側 幅員6m 公道に9.28m接面 | | |
| | | | | 建物面積 | 102.88㎡(約31.12坪) | | |
| | | | | 構造 | 木造 | 階数 | 地上2階 |
| | | | | 間取り | 4LDK | 築年月 | 2026年09月 |
| 都市計画 | 市街化区域 | 用途地域 | 第一種住居 | | | | |
| 建ぺい率 | 60% | 容積率 | 200% | | | | |
| 駐車場 | 有 | 水道 | 公営 | | | | |
| ガス | 都市 | 排水 | 公共下水 | | | | |
| 現況 | 未完成 | 引渡時期 | 相談 | | | | |
| 小学校区 | 下阪本小学校 | 中学校区 | 日吉中学校 | | | | |
| 備考 | 司法書士および土地家屋調査士は売主指定 | | | | | | |
| 取引形態 | 仲介 | | | | | | |



西和不動産(株) 大津店

〒520-0022 滋賀県大津市柳が崎4-6

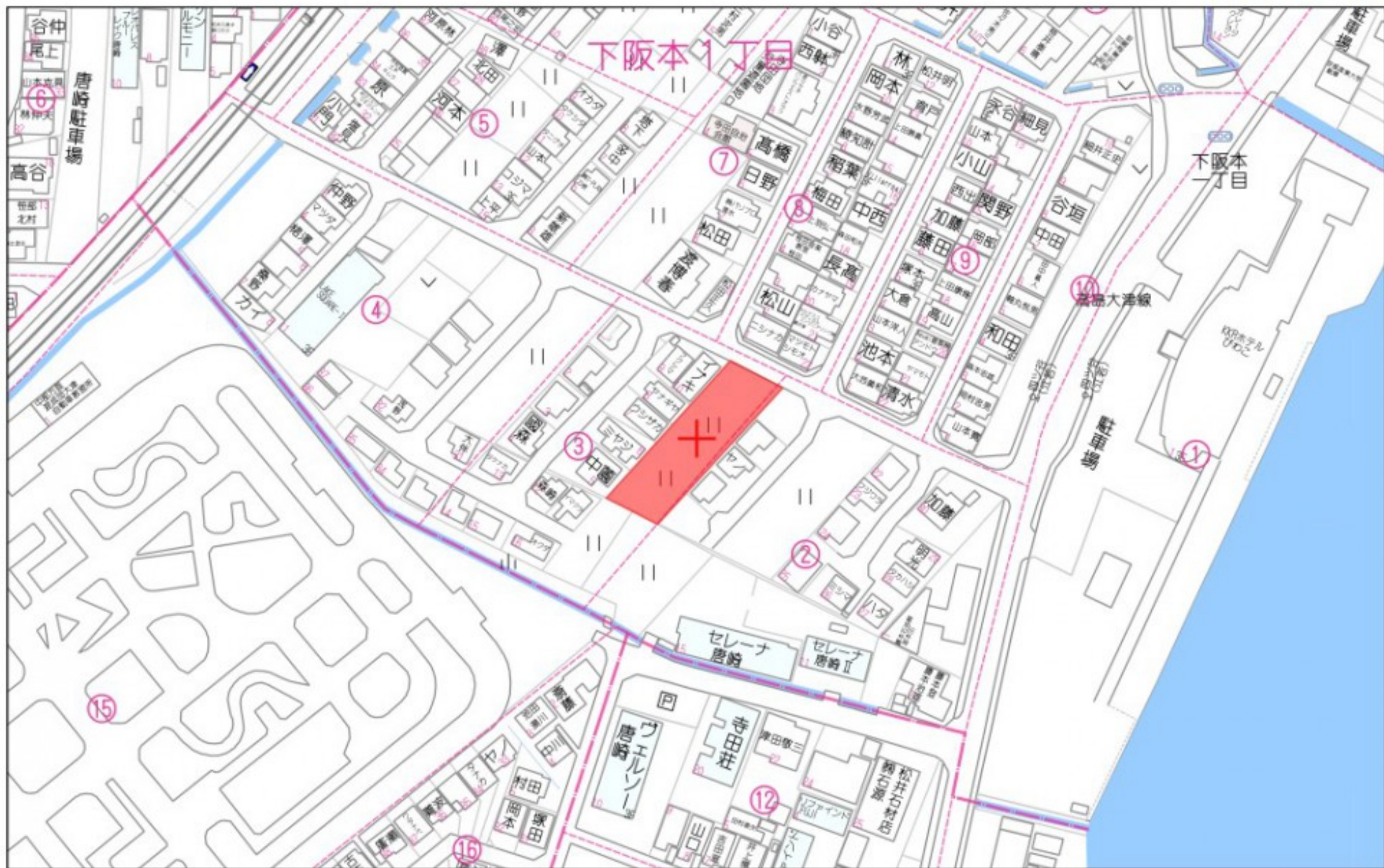
0120-996-004 info@ieshiga.jp

TEL : 077-535-9224 / FAX : 077-535-9225

宅地建物取引業

国土交通大臣(1)第11005号

https://www.ieshiga.jp/



80m

1:1603