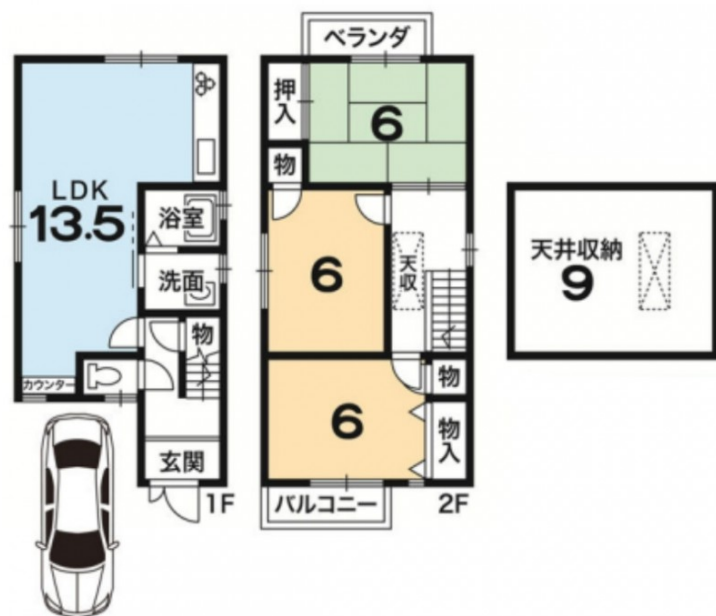



所在地	京都府京都市南区上鳥羽八王神町			物件種別	中古戸建		
価格	2,480 万円	交通	バス停：「岩ノ本町」停 徒歩3分	土地面積	67.61㎡(約20.45坪)		
				土地権利	所有権	地目	宅地
<p>☆普通車1台駐車可能！</p> <p>☆小学校まで徒歩10分圏内でお子様の通学も安心♪</p> <p>☆天井収納が有り、季節物や思い出の品もすっきり収納可能</p>				地勢	私道負担		
				接道状況	状況：一方 北側 幅員6m 公道に5.1m接面		
				建物面積	77.83㎡(約23.54坪)		
				構造	木造	階数	地上2階
				間取り	3LDK	築年月	1995年01月
都市計画	市街化区域	用途地域	第二種住居				
建ぺい率	60%	容積率	200%				
駐車場	有(1台)	水道					
ガス	都市	排水					
現況	空家	引渡時期	相談				
小学校区	上鳥羽小学校	中学校区	洛南中学校				
備考	契約不適合責任免責						
	<p>【周辺環境】</p> <ul style="list-style-type: none"> ・ローソン京都南インター店：徒歩8分(588m) ・ディスカウントドラッグコスモス祥栄店：徒歩14分(1078m) ・ニトリ京都南インター店：徒歩7分(484m) ・上鳥羽保育園：徒歩6分(405m) 						
取引形態	仲介						



中古住宅専門店 せいわ

西和不動産(株) 京都店

〒615-8221 京都府京都市西京区上桂東ノ口町112 プリメール桂1F

 0120-426-824 info@ieshiga.jp

TEL : 075-201-0173 / FAX : 075-201-0172

宅地建物取引業

国土交通大臣(1)第11005号

<https://www.ieshiga.jp/>

