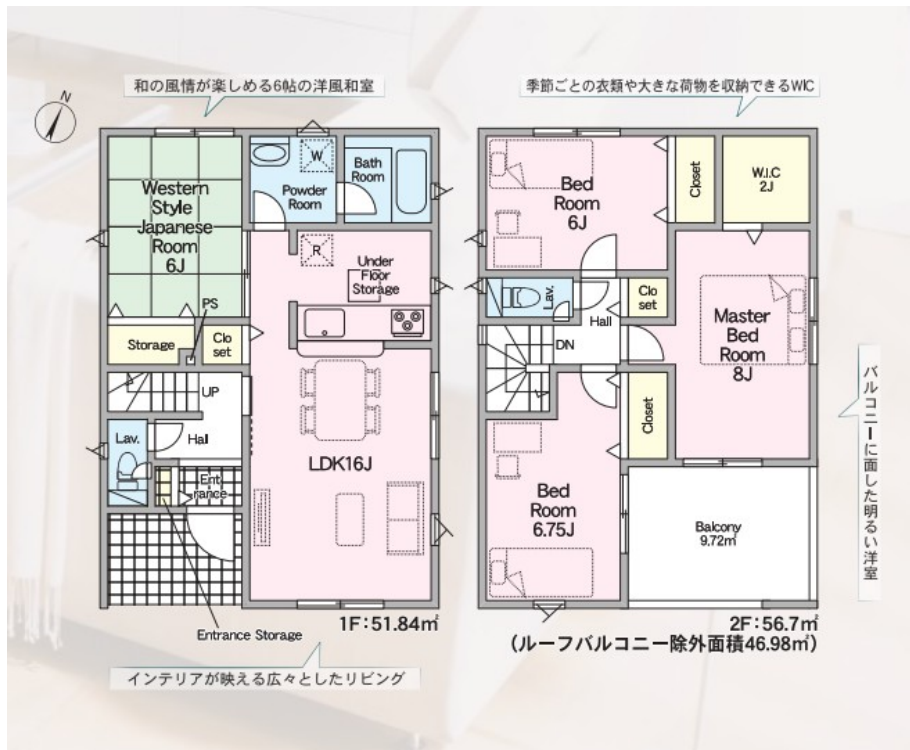


所在地	滋賀県近江八幡市八幡町			物件種別	中古戸建		
価格	2,680万円	交通	JR東海道本線 近江八幡駅 徒歩26分 バス乗車3分 バス停：八商前 停歩8分	土地面積	213.11㎡(約64.46坪)		
				土地権利	所有権	地目	宅地
				地勢	平坦	私道負担	
				接道状況	状況：一方 南東側 幅員4.4m 公道に9.1m接面		
				建物面積	98.82㎡(約29.89坪)		
				構造	木造	階数	地上2階
				間取り	4LDK		築年月
				都市計画	市街化区域	用途地域	第一種住居
				建ぺい率	60%	容積率	179%
				駐車場	有(2台)	水道	公営
				ガス	オール電化	排水	浄化槽
				現況	空家	引渡時期	期日指定 2026年10月下旬
				小学校区	八幡小学校	中学校区	八幡中学校
				備考			
				取引形態	仲介		



**西和不動産(株) 草津店**

〒525-0032 草津市大路2丁目14-7 サンサンビル1階

0120-604-818 info@ieshiga.jp

TEL : 077-599-3666 / FAX : 077-599-3720

宅地建物取引業

国土交通大臣(1)第11005号

https://www.ieshiga.jp/