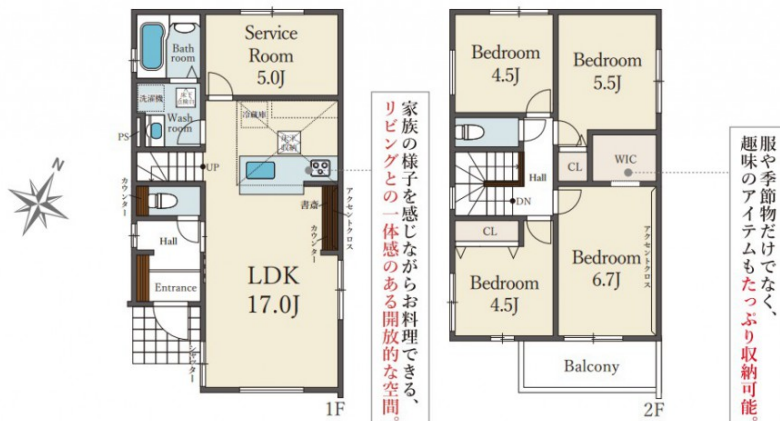


所在地	滋賀県近江八幡市出町			物件種別	中古戸建		
価格	3,598 万円	交通	JR東海道本線 近江八幡駅 徒歩13分	土地面積	122.34㎡(約37.00坪)		
				土地権利	所有権	地目	宅地
				地勢	私道負担		
				接道状況	状況：一方 南西側 幅員6.5m 公道に3m接面		
				建物面積	97.73㎡(約29.56坪)		
				構造	木造	階数	地上2階
				間取り	4SLDK	築年月	2026年06月
				都市計画	市街化区域	用途地域	第二種中高層住居専用
				建ぺい率	60%	容積率	200%
				駐車場	有(2台)	水道	公営
				ガス	オール電化	排水	公共下水
				現況	未完成	引渡時期	相談
				小学校区	八幡小学校	中学校区	八幡中学校
				備考			
				取引形態	仲介		



西和不動産(株) 草津店

〒525-0032 草津市大路2丁目14-7 サンサンビル1階

0120-604-818 info@ieshiga.jp

TEL : 077-599-3666 / FAX : 077-599-3720

宅地建物取引業

国土交通大臣(1)第11005号

https://www.ieshiga.jp/